

アウサ 不整地フォークリフト

Compact, powerful and versatile



1500Kg

C150H / C150Hx4



2000Kg

C201H / C201Hx4



2500Kg

C251H / C251Hx4



3500Kg

C351H / C351Hx4



5000Kg

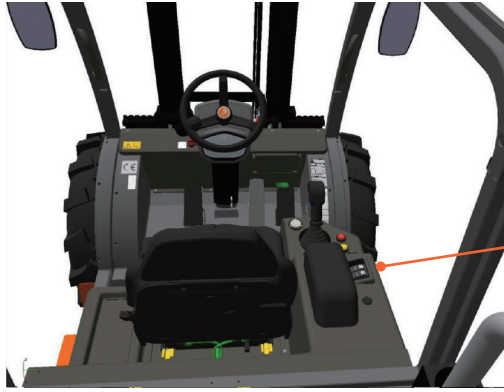
C501Hx4





人間工学

標準装備のアームレストと人間工学に基づいたシングルコントロール・ジョイスティックにより、左手をステアリングホイールに置いたまま、右手で主要機能を操作することが可能です。安全な操作で、オペレーターの快適性を向上させます。主要なスイッチ類は一箇所に配置されています。ステアリングホイールは高さとお行きが調節可能です。



セルフロックングディファレンシャル機能 (デフロック)

フロントアクスルに搭載。滑りやすい路面でグリップ力を失ったタイヤに自動的にブレーキをかけ、反対側のタイヤに回転を伝えます。
※C150Hを除く



オールトレイン性能

大径化ホイールとハブリダクションを備えたアクスルにより十分な最低地上高を確保。コンパクトなデザイン、リアアクスルのロールトラベル、デフロックなどにより、安全性を損なうことなく、より優れたトラクションと全地形対応性能を実現しています。



FullGrip®システム

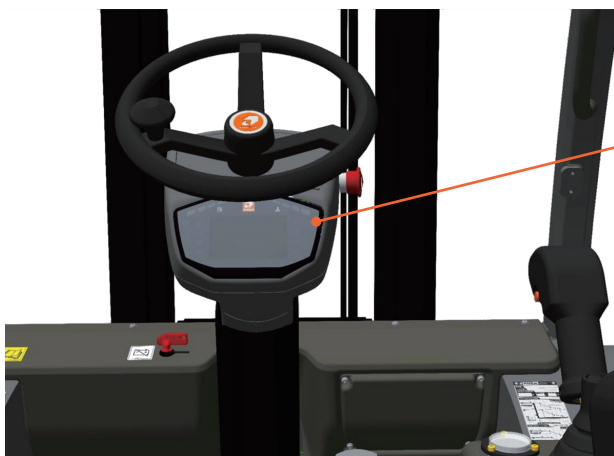
状況に応じて4駆と2駆を切り替えることができます (オン/オフ)。※C150Hを除く
トランスミッションの過負荷を防止。ブレーキング時には自動的にオンになります。10km/h以上の走行には4駆をオフにします。





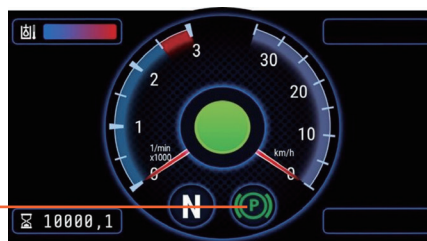
デジタルディスプレイ

オペレーターの安全に関する警告を発し、機械の状態を示します。
 特定の診断メニューも備えており、メンテナンスパラメーターを簡単、迅速、効率的に監視します。
 衝撃や汚れに強く、ステアリングコラムに配置されています。
 ※C150Hを除く。



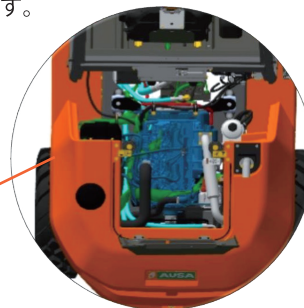
坂道発進補助機能

トランスミッションが停止し、スロットル/アクセルペダルを踏んでいない状態で、自動的にパーキングブレーキを作動させ、急な坂道でも快適かつ安全に操作できるようにします。
 走行方向を決め、スロットル/アクセルペダルを踏むと、自動的にパーキングブレーキが解除されます。
 ※C150H、C201Hを除く。



チルトキャブ

主要コンポーネントへのアクセスを容易にし、メンテナンス時間を短縮。ガススプリングにより簡単に開閉操作ができます。
 またエンジン上部にアクセス口を設けることで、アクセスのためにカウンターウェイトを外す必要がなくなりました。
 エンジン側面へはホイールスペースのカバーを外してアクセスできます。



TECHNICAL DATA

仕様書

		C150H	C150Hx4	C201H	C201Hx4
仕様					
	単位				
定格荷重 (荷重中心500mm)	kg	1500		2000	
定格荷重 (荷重中心600mm)	kg	1350		1840	
車両重量*	kg	2700		3635	
駆動方式	-	HST		HST	
マスト					
フォークキャリッジ	-	FEM IIB		FEM IIB	
フォーク幅	mm	1260		1260/1660	
エンジン					
メーカー	-	クボタ		クボタ	
型式	-	V1505-E4B		D1703-M-DI-E4	
定格出力	kW	18.5		18.5	
定格出力回転数	rpm	2300		2200	
トルク	N・m@rpm	92.6@1700		97.4@1500	
シリンダー数	-	4		3	
排ガス規制対応	-	StageV,Tier4		StageV,Tier4	
騒音	dB(A)	103		104	
性能					
最高速度	km/h	15		15	
登坂能力	%	25		25	40
駆動方式	-	4x2	4x4Compen®	4x2	4x4FullGrip®
フロントタイヤ	-	10.0/75-15.3		10.0/75-15.3	
リアタイヤ	-	6.00-9	23x8.5-12	6.00-9	23x8.5-12
油圧機器					
油圧ポンプ	-	ギアポンプ (10.6cc+ 6cc)		ギアポンプ (18cc+8cc)	
流量	l/min	22		37	
使用圧力	bar	200		185	
タンク容量					
燃料	l	45		62	
作動油	l	40		51	
ブレーキ					
常用	-	油圧式		油圧式	
パーキング	-	機械式		ネガティブブレーキ (電子油圧解除)	

* オプション内容によって重量が変わります

C251H		C251Hx4		C351Hx4		C501Hx4	
2500				3500		-	
2275				3230		5000	
4100		4255		5430		7670	
HST				HST		HST	
FEM IIB				FEM IIIB		FEM IVB	
1260/1660				1260/1660		1660	
クボタ				クボタ		ドイツ	
V2403-CRE5B				V2403-CRE5B		TD3.6	
31.2				31.2		55	
2200				2200		1800	
159.8@1600				159.8@1600		340@1600	
4				4		4	
Tier4F with DPF				Tier4F with DPF		Tier4F with DOC	
104				104		104	
15				20		20	
25		38		35		35	
4x2		4x4FullGrip®		4x4FullGrip®		4x4FullGrip®	
12.5/80-18				16/70-20		18-19.5	
6.00-9		10.0/75-15.3		12-16.5		12-16.5	
ギアポンプ(24cc+ 8cc)				ギアポンプ(24cc+ 8cc)		ギアポンプ(30cc+ 14.6cc)	
50				50		59	
210				200		235	
62				62		117	
51				51		114	
油圧式							
ネガティブブレーキ(電子油圧解除)							

DIMENSIONS

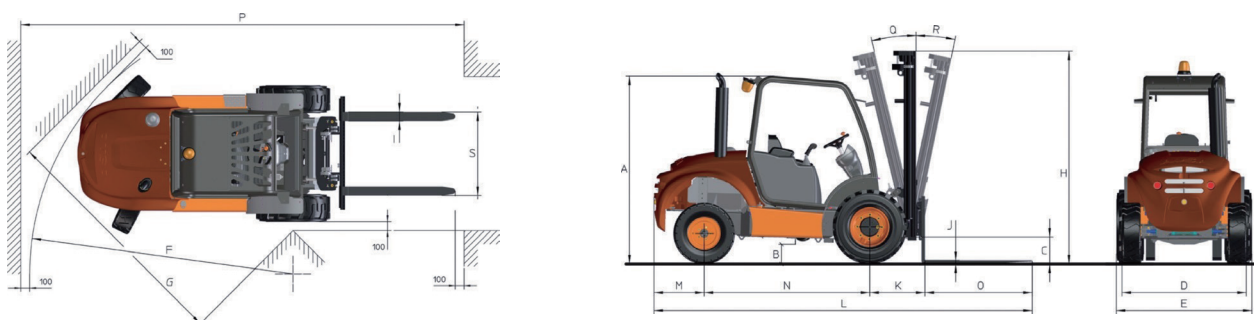
寸法

最大揚高 C150H C201H C251H C351Hx4 C501Hx4 C150H C201H C251H C351Hx4 C501Hx4
C150Hx4 C201Hx4 C251Hx4

寸法	(mm)	H-格納時マスト高さ(mm)					最大マスト高さ(mm)				
2段標準	2660	2040	-	-	-	-	3290	-	-	-	-
2段標準	3300	-	2410	2460	2670	-	-	4170	4220	4570	-
2段標準	3700	-	-	-	-	2770	-	-	-	-	4600
3段フリーリフト	3700	-	2070	2120	2130	-	-	4620	4670	4970	-
3段フリーリフト	4000	1980	-	-	-	-	4670	-	-	-	-
3段フリーリフト	4250	-	-	-	-	2370	-	-	-	-	5280
3段フリーリフト	4300	-	2230	2300	-	-	-	5250	5300	-	-
3段フリーリフト	5400	-	2610	2690	2700	-	-	6620	6370	6670	-
3段フリーリフト	5450	-	-	-	-	2770	-	-	-	-	6480

太字:標準仕様

C150H



	C150H	C150Hx4	C201H	C201Hx4
寸法(mm)				
A	2000	2040	2090	2090
B	210	240	210	210
C	215	205	310	310
D	1227	1247	1390	1490
E	1300	1300	1520	1520
E*	1300	1300	1780	1780
F	2570	4000	3020	4020
G	2420	2500	2780	2850
I	100	100	100	100
J	35	35	40	40
K	510	510	650	650
L	3630	3630	4380	4380
M	425	390	580	580
N	1710	1740	1950	1950
O	1000	1000	1200	1200
P	4280	5710	5070	6180
S	1260	1260	1260	1260
S**	-	-	1600	1600
寸法(°)				
Q	11	11	11	11
R	12	12	12	12

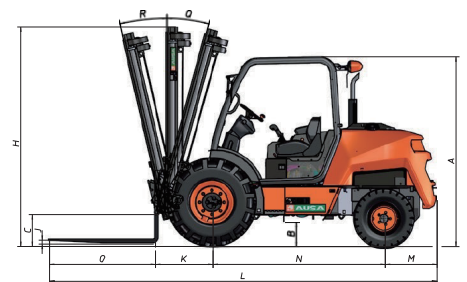
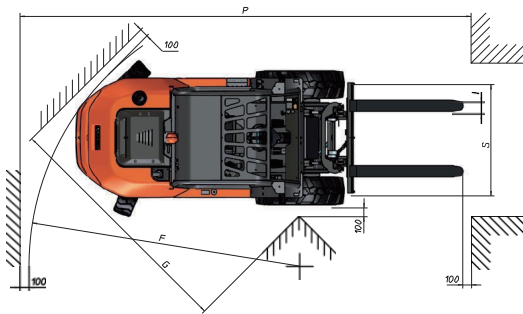
*ハイマスト装備時

**ワイドアックスル仕様

C150H C150Hx4	C201H C201Hx4	C251H C251Hx4	C351Hx4	C501Hx4	C150H C150Hx4	C201H C201Hx4 ナローアスクル	C201H C201Hx4 ワイドアスクル	C251H C251Hx4 ナローアスクル	C251H C251Hx4 ワイドアスクル	C351Hx4 ナローアスクル	C351Hx4 ワイドアスクル	C501Hx4
フリーリフト(mm)					最大揚高時許容荷重(kg)不整地使用時							
0	-	-	-	-	1500	-	-	-	-	-	-	-
-	120	120	120	-	-	2000	-	2500	-	3500	-	-
-	-	-	-	100	-	-	-	-	-	-	-	5000
-	1130	1130	1200	-	-	2000	-	1740	-	3500	-	-
1360	-	-	-	-	1200	-	-	-	-	-	-	-
-	-	-	-	1390	-	-	-	-	-	-	-	4250
-	1330	1330	-	-	-	-	2000	-	2155	-	-	-
-	1680	1680	1680	-	-	-	1250	-	1500	-	1400	-
-	-	-	-	1790	-	-	-	-	-	-	-	2500

ハイマスト仕様ではワイドアスクルになります

C201-251-351-501H



C251H	C251Hx4	C351Hx4	C501Hx4
2140	2150	2190	2350
270	210	320	280
360	310	375	290
1390	1490	1645	1760
1520	1520	1780	2010
1780	1780	2050	2010
3020	4120	4350	4410
2760	2850	3090	3210
130	100	120	120
45	40	50	50
650	650	710	720
4385	4385	4540	4610
585	580	615	640
1950	1950	2020	2050
1200	1200	1200	1200
5100	6180	6645	6430
1260	1260	1310	1660
1600	1600	1710	-
11	11	11	11
12	12	12	12

EQUIPMENT

装備

	C150H C150Hx4	C201H C201Hx4	C251H C251Hx4	C351Hx4	C501Hx4
運転席					
チルトキャビン	●	●	●	●	●
キャノピー	●	●	●	●	●
セミキャビン(フロント&リア上部ガラス)	○	○	○	○	○
キャビン(ヒーター)	○	○	○	○	○
キャビン(ヒーター&エアコン)			○	○	○
キャノピー(ROPS)			○	○	
セミキャビン(ROPS、フロント&リア上部ガラス)			○	○	
キャビン(ROPS、ヒーター)			○	○	
キャビン(ROPS、ヒーター&エアコン)			○	○	
マスト					
2.66m2段標準	●				
3.30m2段標準		●	●	●	
3.70m2段標準					●
3.70m3段フリーリフト		○	○	○	
4.00m3段フリーリフト	○				
4.25m3段フリーリフト					○
4.30m3段フリーリフト(ワイドアックスル)		○	○		
5.40m3段フリーリフト(ワイドアックスル)		○	○	○	
5.45m3段フリーリフト					○
安全性					
シートベルトリマインダー(シートベルトバックル)		●	●	●	●
オペレーター感知シート		●	●	●	●
回転灯	●		●	●	
回転灯(LED)		●			●
後進時警報	●	●	●	●	●
緊急停止	○	●	●	●	●
ヒルホルダー(坂道発進補助装置)			●	●	●
ネガティブブレーキ		●	●	●	●
ジョイスティックロック					○
廃棄スパークアレスター	○				
照明と運転					
走行灯	○				
走行灯(LEDデイライト)		○	○	○	○
作業灯(ブルースポット)			○	○	○
前後作業灯	○				
前後作業灯(LED)		○	○	○	○
バックミラー	●	●	●	●	●
高速後進	○				
快適性					
アジャスタブルコンフォートシート	○	○	○	○	○
シートアジャスタブル人間工学シート	●				
オールインワンジョイスティック	●	●	●	●	●
アームレスト	●	●	●	●	●

	C150H C150HX4	C201H C201HX4	C251H C251HX4	C351H C351HX4	C501H C501HX4
装備					
HST	●	●	●	●	●
第2世代FullGrip®(4x4)		●	●	●	●
セルフデフロック(フロントアクスル)		●	●	●	●
インチングペダル	●	●	●	●	●
ECOモード			●	●	●
デジタルディスプレイ		●	●	●	●
AUSAnow稼働管理システム	○	○	○	○	○
フォーク					
1,000mmフォーク	●				
1,200mmフォーク	○	●	●	●	●
2,438mmフォーク			○		
1,260mmFEMIIキャリッジ	●	●	●		
1,260mmFEMIIIキャリッジ				●	
1,660mmFEMIVキャリッジ					●
1,200mmバックレスト	○				
1,260mmバックレスト		○	○	○	
1,660mmバックレスト		○	○	○	○
サイドシフター	●	●	●	●	●
アタッチメント					
400L ローダーバケット			○		
420L ローダーバケット	○				
600Lローダーバケット			○		
800Lローダーバケット				○	
1,000Lローダーバケット				○	
アクセサリ					
第4サービス(2系統制御)	○	○	○	○	○
ロードアブソーバー(衝撃吸収機能)	○	○	○	○	
後進時アラーム音消去スイッチ	○	○	○	○	○
後進時アラーム(ホワイトノイズ音)	○				○
ラジオ		○	○	○	○
防水ドキュメントホルダー	○	○	○	○	○
ウォーターセパレーター	○	○	●	●	
エアフィルター(サイクロンプレフィルター付き)	○	○	○	○	○
生分解性作動油	○		○		
タイヤ					
フローテーションタイヤ:520/50R17(前)、31x15.5-15(後)			○		
パーツ					
スベア用標準タイヤ(前後輪)	○	○	○	○	○
1,000時間メンテナンスキット	○	○	○	○	○

● 標準装備 ○ オプション



www.ausa.com



ユアサ商事株式会社 <https://www.yuasa.co.jp/>

建機本部

【本社】 〒101-8580 東京都千代田区神田美土代町7番地
住友不動産神田ビル17階
TEL : 03-6369-1919 FAX : 03-6369-1011

【中部センター】 〒498-0066 愛知県弥富市楠2丁目65番26号
TEL : 0567-66-4688 FAX : 0567-66-4689

北海道建機PT	TEL: 011-863-0160
東北建機部	TEL: 022-236-0875
関東建機部	TEL: 03-6369-1900
関東建機部 新潟支店	TEL: 025-287-4721
関東建機部 静岡支店	TEL: 054-255-3123
広域営業部	TEL: 03-6369-1114
中部建機部	TEL: 052-779-8150
中部建機部 北陸支店	TEL: 076-442-1196
関西建機部	TEL: 06-6266-4541
中国建機部	TEL: 082-245-5622
九州建機部	TEL: 092-577-3363
九州建機部 沖縄支店	TEL: 098-876-2192

お問い合わせ