



農業用

DMTER SERIES

ROBOTIX JAPAN

《メーカーお問い合わせ》
株式会社ROBOTIX JAPAN
茨城県坂東市岩井2886-4キハラデンキビル 3F

TEL:0297-21-8060
<http://robotixjapan.com>



※製品の仕様及び設計、デザイン等は予告なく変更される場合があります。
※カタログ表記の性能諸元は条件により異なる場合があります。
※カタログ内容の無断での複製・複写・リンクを固く禁じます。

販売店・特約店

農業用

DMTER series

日々進化し続けるスマート農業
その代表格でもある農業用ドローン
初心者でも安心して扱えるほど直感的で容易な操作
高い安全性と便利な昨日で従来の農業の問題を解決
積載量の異なる3種と講習用の1種の全4機のラインナップで
小規模な圃場から大規模な圃場まで
アタッチメント次第では粒剤の散布や指向性の噴霧も可能
幅広いニーズにお応えします

Point1

容易な操作

高い散布性能を実現させるために
ノズル形状やタンク配置
高圧ポンプの採用などで
より速く正確な散布を可能にしました
また、速度に応じて自動で散布量を調節するため
散布ムラも極限まで少なくしました



Point2

安定した飛行性能

独自にカスタマイズした制御装置や高精度センサー
GPS等により安定した飛行が可能です
GPSと制御装置で正確な位置を
高度レーザーで正確な高度をしっかりと確保し
より安定した散布も操縦者の負担なしで行えます

安全機能と便利な
機能を多数搭載した
扱いやすいドローンで
『スマート農業化』の実現を。

Point3

豊富な安全機能

難しい操作を必要とせず、直感的に必要な
データを一目で確認できるスマートプロポ
バッテリー残量低下時や電波が途切れた際に
自動帰還するモードや
飛行速度、高度、移動範囲を制限できる機能で
初心者でも安心して安全な飛行が可能に



Point4

高い汎用性

タンクを専用の粒剤用タンクに差し替えるだけで
粒剤の散布が可能で、指向性噴霧器を取り付ければ
圃場だけでなく、果樹園や軒先の害虫駆除など
さまざまな現場で作業者の負担を軽減します

小規模圃場向け散布ドローン

DMTER M6

農業ドローンの大型化が進む中痒いところに手が届く、面積の狭い日本国内の圃場向けに開発したコンパクトモデル、薬液交換やメンテナンス等の手間を排除して誰もが安全に正確な作業を行うことを可能とした日本国内正気bの圃場向けコンパクト農業用ドローン



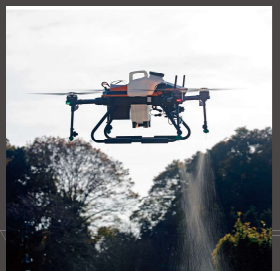
Point 1 コンパクトボディ

折畳機構とタンク配列により、折りたためば軽自動車の助手席にも積載可能なほどのコンパクトボディ女性でも軽々扱うことができます。



Point 2 楽々交換

タンク交換は機体上方空差し込むだけ従来では負担の大きかった薬液交換作業もらくらく行うことができます! 最大6Lで72aの散布が可能



Point 3 簡単申請

国土交通省の”申請書類の一部を省略することのできる無人航空機”として国土交通省のHPIに掲載、これにより飛行許可・承認手続きを一部省略、煩わしい書類仕事も大幅に軽減されました。

標準セット内容

機体本体・薬液タンク・プロポ・バッテリー2本・充電器

DMTER M6 Specification

機体寸法	展開時	1580×1207×475mm
	折畳時	605×640×475mm
最大離陸重量	17.6kg	
飛行パラメーター	バッテリー	44.4v 8000mAh
	飛行速度	15m/s
	耐風性能	5m/s
	耐水性能	IP 53
	最大到達距離	300m
	飛行時間	7分(満載時)
噴霧システム	タンク容量	6L



中～大規模圃場向け散布ドローン

DMTER M16

M6の一回での散布では足りないという中～大規模の農家さん向け、最大16L搭載可能な大容量モデル安定性の高いサイズ管とシリーズ共通の低重心で、大型のボディでも正確な散布を実現操作性もよく、広面積な圃場だけでなく局所的な散布も可能な中～大規模圃場向け大型農業用ドローン



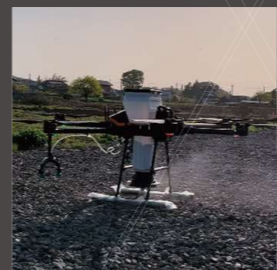
Point 1 大容量タンク

最大16Lの搭載可能な代用タンクで一度の飛行で1.5Haの散布が可能、面積の広い圃場での作業効率を上げます。タンク交換も上から差し込むだけなので、薬液交換もラクラク!



Point 2 高い安定性

GPS、高度レーザーに独自のカスタマイズをした制御装置と6発のモーターで大きなサイズでも安定した操作を実現広大な面積の圃場でもより正確な散布を、難しい操作なし誰でも簡単に行うことができます



Point 3 粒剤対応

専用の粒剤用タンクを薬液用タンクと交換してセンサーと機体を接続するだけで粒剤の散布が可能工具や専門的な知識も不要! ※粒剤用タンクは別売り



標準セット内容

機体本体・薬液タンク・プロポ・バッテリー2本・充電器

DMTER M16 Specification

機体寸法	展開時	2300×2240×813mm
	折畳時	1025×580×813mm
最大離陸重量	26.9kg	
飛行パラメーター	バッテリー	44.4v 22000Ah
	飛行速度	15m/s
	耐風性能	5m/s
	耐水性能	IP 53
	最大到達距離	300m
	飛行時間	14分(満載時)
噴霧システム	タンク容量	16L



大規模圃場向け散布ドローン

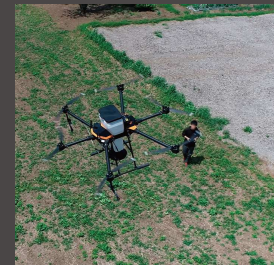
DMTER M30

最大薬液搭載量30Lの超大容量タンクで薬液交換をせずとも一度に広大な面積の圃場をカバー
他シリーズ同様に高い安定性と容易な操作で、大面積の圃場でも活躍
16Lでは足りないという北海道などの広大な面積の圃場などで活用できるモデル



Point 1 超大容量タンク

最大積載量30Lの超大容量タンク
一度の散布で広大な面積の圃場もカバー、他ラインナップ同様
ビルドインタイプのタンクなため大容量でも
ワンタッチ交換が可能!!



Point 2 高い安定性

最大積載30Lの超大型ボディでも
GPSや高度レーザーのおかげでコンパクトモデル並みの
操作感と高い安定性を実現しました。



Point 3 安心の国産

全国の代理店で修理やメンテナンスが可能
シーズンごとの保守点検等専門的な知識も不要で
万が一の事態にもスムーズな対応が可能

標準セット内容

機体本体・薬液タンク・プロポ・バッテリー2本・充電器

DMTER M30 Specification

機体寸法	展開時	2715×2630×885mm
	折畳時	490×1220×885mm
最大離陸重量	62.8kg	
飛行パラメーター	バッテリー	53.2v 28000mAh
	飛行速度	15m/s
	耐風性能	5m/s
	耐水性能	IPX6
	最大到達距離	300m
	飛行時間	10分(満載時)
噴霧システム	タンク容量	30L
	ノズル数	4口
装備	FPVカメラ・高度レーザー	



25kg以上限定解除 講習用モデル

DMTER M16

ドローンの関連許認可申請及びソリューション開発を専門とする
バウンダリ行政書士法人監修のもと、国土交通省の定める”無人航空機操縦者技能証明”の
25kg以上の限定解除のための、講習及び実地試験に用いる機体についての
適合基準を全て満たした大型講習用モデル



Point 1 デュアル送信機

最大16L搭載可能な大容量タンクで一度の飛行で2Haの散布が可能
面積の広い圃場での作業効率を上げます。
タンク交換も上から差し込むだけなので、薬液交換などもラクラク!



Point 2 各種センサ

高度レーザーにビジョンセンサー、超音波センサーで
非GPS環境下でも正確な位置・高度制御を行います。



Point 3 5本バッテリー

満充電無負荷時の飛行時間は最大18分
バッテリーも5本付属するため講習中のバッテリー切れの心配不要!
交換作業もワンタッチで行えるため講習の際の負担を減らします。



講習用セット内容

機体本体	16Lモデル 1機
送信機	2機
バッテリー	5本
充電器	1台

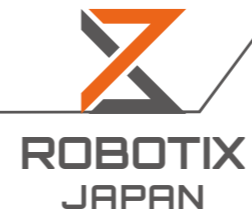


DMTER M16 Specification

機体寸法	展開時	2300×2240×813mm
	折畳時	1025×580×813mm
最大離陸重量	26.9kg	
飛行パラメーター	バッテリー	44.4v 22000mAh
	飛行速度	15m/s
	耐風性能	5m/s
	耐水性能	IP 53
	最大到達距離	300m
	飛行時間	18分(無負荷時)
噴霧システム	タンク容量	16L
	ノズル数	4口
装備	FPVカメラ・高度レーザー・ビジョンセンサー	



※製品の設計、仕様及びデザインなどは、予告なしに変更される場合がございます。
※カタログの性能諸元は、環境により異なる場合がございます。



産業用

INSPECTOR SERIES

ROBOTIX JAPAN

《メーカーお問い合わせ》
株式会社ROBOTIX JAPAN
茨城県坂東市岩井2886-4キハラデンキビル3F

TEL:0297-21-8060
<http://robotixjapan.com>



※製品の仕様及び設計、デザイン等は予告なく変更される場合があります。
※カタログ表記の性能諸元は条件により異なる場合があります。
※カタログ内容の無断での複製・複写・リンクを固く禁じます。

販売店・特約店

産業用

INSPECTORseries

近年需要の高まりつつある産業用ロボット
日々の業務の効率化、リスク軽減、低コスト化等これらを解決すべく
異なる現場で活用できる全4機ラインナップのINSPECTORシリーズ
上空はもちろん屋内狭所から地下の下水管に到るまで
汎用性を求めたモデルから専門性を突き詰めたモデルまで多岐にわたります。
日本の産業を技術の力で支えます。

Point1

容易な操作

どの機でも直感的で容易な操作感で
業務を行う上で必要な情報を
瞬時に把握できるようになっています。
汎用点検機と教習機に関しては
DMTERシリーズと同型のプロポの採用で
難しい操作を必要とせず、業務の負担軽減
効率化を実現します。



Point2

安心の国産

すべて国内生産の機体のため
万が一の故障の際にも手厚いサポートで
部品交換やメンテナンスなどは全て
全国各地の代理店で行うことができるため
海外製品等でよくある
故障時の業務の長期停止等の心配もありません

空から地中まで
あらゆる場所で
日本の産業を支え

『安心と安全』を届けます。

Point3

入門から応用まで

ビギナーでも安心、国土交通省の
定める条件を満たした教習用機は点検機と
変わらない操作性のため、免許取得から
実際の点検業務に移行する際に
異なる操作感で戸惑うことなく
スムーズに移行することができます。



Point4

高い汎用性

上空からの映像確認や壁面、上部の点検作業
赤外線カメラやMultiスペクトルカメラ
360度カメラを有効に活用し
屋外だけでなく、人の入れない屋内教主
ドローンだけでなく、有線操作の下水管点検ロボット
幅広い分野での効率アップ低コスト低リスクを実現

汎用点検ドローン

INSPECTOR Multi

数多くのオプションカメラで幅広い現場のニーズにお応えします。
国産なので万が一の事態にも素早い対応が可能なので
海外製品のように修理で長期間の業務停止等の心配もありません。
操作は容易で初心者でもらくらく、業務で必要な
情報も一目で把握可能な汎用点検機



Point 1 高い汎用性

オプションで赤外線カメラや
マルチスペクトルカメラ
専用のアタッチメントを使用すれば
お手持ちのカメラも搭載可能!



Point 2 高性能カメラ

メインカメラは最大10倍ズーム
SONYイメージセンサー内蔵で
夜間でも少量の光源で
鮮明な映像を映し出します。



Point 3 安心の国産

安心の日本国内生産
万が一の事態にも全国の代理店で
素早い修理や部品交換等の対応
また定期的なメンテナンスも可能。

標準セット内容:機体本体・プロポ・バッテリー2本・充電器

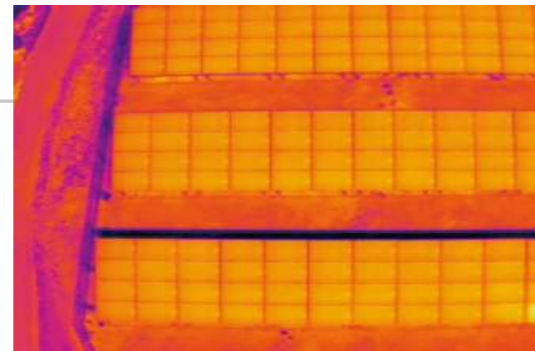
INSPECTOR Multi Specification

機体寸法	展開時	823×823×330mm
	折畳時	423×365×330mm
機体重量		3.6kg
	バッテリー	22.2V 6200mAh(6S)
飛行パラメーター	飛行速度	15m/s
	耐風性能	5m/s
	動作環境温度	摂氏 5 ~ 40 度
	最大到達距離	300m
	飛行時間	20分
装 備	FPVカメラ・高度レーザー	

※製品の設計、仕様及びデザインなどは、予告なしに変更される場合がございます。
※カタログの性能諸元は、環境により異なる場合がございます。



太陽光発電パネル点検業務の様子



実際の赤外線カメラでの撮影画像



マルチスペクトルカメラ(イメージ)



狭所点検ドローン

INSPECTOR Mini

屋根裏や床下などの人の入ることのできない、または事故リスクの高いような
屋内狭所部分に特化した点検用機
暗い狭所でも全方位照明と360度カメラで死角なく全方位の
点検撮影を可能にしました。
※屋外での飛行はできません。



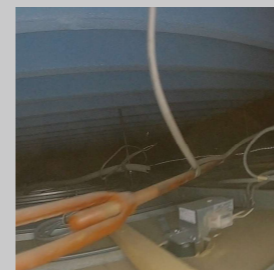
Point 1 広く鮮明な視界

360度カメラと全方位照明を標準搭載
光源の内屋根裏等の狭所でも明るく鮮明な
撮影を可能にしました。



Point 2 精密な操作

操作はFPVゴーグルを用いて行うため
直感的かつ精密な操作を実現
問題箇所の洗い出しなどに役立ちます。



Point 3 安全点検

屋根裏など人が登ってしまうと床が抜け等の
事故リスクの高い箇所でも
安心して点検業務を行うことができます

標準セット内容:機体本体・FPVゴーグル・プロポ・バッテリー2本・充電器

INSPECTOR Mini Specification

機体寸法		215×215×48
	機体重量	0.75kg
飛行パラメーター	バッテリー	850mAh3s2 本使用
	飛行速度	15m/s
	耐風性能	5m/s
	動作環境温度	摂氏 5 ~ 40 度
	最大到達距離	300m
装 備	飛行時間	5分
		FPVカメラ・360度カメラ・プロペラガード



※製品の設計、仕様及びデザインなどは、予告なしに変更される場合がございます。
※カタログの性能諸元は、環境により異なる場合がございます。

講習用ドローン

INSPECTOR Educate

ドローンの関係の許認可申請とソリューション開発を専門とするバウンダリ行政書士法人監修の元登録講習機関で扱う無人航空機の適合基準を満たした教習用モデル
通常講習だけでなく、標準搭載の高性能カメラは夜間でも少量の光源で鮮明な映像で
限定解除の夜間飛行訓練なども行うことができます。
安心の国産で万が一の際にも手厚いサポートで講習業務をサポートします。



Point 1 デュアル送信機

2台のプロポで1機の機体に接続可
ワンタッチで操作権を教官側の
プロポに移行することが可能。



試験離陸前の様子

Point 2 夜間講習可能

汎用点検機Multiと同型のカメラで
夜間でも鮮明な映像を映し出します。
限定解除の夜間飛行訓練なども
安心して行うことが可能。

Point 3 各種センサー

ビジョンセンサーと高度レーザーで
GPSの受信できない屋内環境でも
機体を自動制御します。
またプロペラガードも付属で安心!

通常セット内容

機体本体・プロポ2台・バッテリー5本・充電器1台
プロペラガード1セット

INSPECTOR Educate Specification

機体寸法	350×370×180	
機体重量	1.4kg	
最大離陸重量	1.7kg	
飛行パラメーター	バッテリー	14.8v 4200mAh
	飛行速度	7m/s
	耐風性能	5m/s
	動作環境温度	摂氏5～40度
	最大到達距離	300m
装 備	飛行時間	25分(満載時)
		FPVカメラ・高度レーザー・ビジョンセンサー

※製品の設計、仕様及びデザインなどは、予告なしに変更される場合がございます。
※カタログの性能諸元は、環境により異なる場合がございます。



下水管・狭隘部点検ロボット

INSPECTOR Moler

全国各地で問題視される下水管の老朽化
しかし、下水管の点検業務は負担も大きく近年慢性的になる作業員の人で不足。
そこで、容易な操作と高性能なカメラで地上から点検を可能にしました。



Point 1 広く鮮明な視界

最長70mのワイヤーケーブルで
低遅延で正確な操作が可能
業務中の万が一にも牽引回収が可能のため安



Point 2 精密な操作

最小入口径120mmのコンパクトサイズ
従来なら入れない狭い管でも点検可
重量もあり水流の強いような箇所も
負けずに進むことが可能。



Point 3 安全点検

3段階調節可能なLED照明は
暗い管内でも視認性抜群
レーザー照射で撮影の際の角度や
問題箇所の把握も即座に行えます



防水性能IP 68で半水中でも操作可能



φ200の管内試験の実際の視点写真実際

INSPECTOR Moler Specification

全 体	適用管径	φ120～1000mm
	動作環境温度	摂氏-10～50度
	駆動方式	6輪駆動
	防水性能	水中防水機構 IP68
電 源	ワイヤーケーブル	最長70m
	電 源	AC100 50～60Hz
	消費電力	20W
	ズーム	10倍光学ズーム
コ ン ト ロ ー ラー	寸 法	240×140×120mm
	重 量	最少: 8.1kg 最大: 9.3kg
	画 面	10インチ TFT LCD
	解 像 度	1920×1080 p x
カ メ ラ 本 体	電 源 容 量	4AH
	ストレージ	32G USBFlashDrive
	カメラレンズ直	51mm
	ピクセル	2Mpx
	カメラレンズ	前方360度無限回転レン

通常セット内容

ボックスコントローラー
カメラ本体・信号線
電源ケーブル・ワイヤーケーブル
32GB USBフラッシュドライブ



※製品の設計、仕様及びデザインなどは
予告なしに変更される場合がございます。
※カタログの性能諸元は
環境により異なる場合がございます。

2023年秋 発売開始予定

太陽光発電パネル清掃ドローン

PIBOT

Solarpanel Cleaning Robot
Currently under development

Solarpanel Cleaning



PIBOT

2023年秋 発売開始予定！

太陽光パネルの汚れは発電効率の低下に繋がります
独自設計で従来の清掃ロボットより大幅に小型化した
太陽光発電パネル清掃ロボットの開発を行っています。

Point1 コンパクトなボディ

独自の開発機構によりロボット本体の小型化を実現
総重量はおよそ3kg(空タンク時)で持ち運びも簡単

Point2 最大傾斜30度

独自開発のファン吸着機構で最大傾斜角度
30度までの清掃業務を可能にしました

Point3 給水タンク内蔵

最大590ccの洗浄水タンクを内蔵
一般的なpanelであればおよそ21枚分の清掃が可能

Point4 汚水回収システム

汚水回収ノズルから洗浄後の汚水をタンクに回収
機体尾部の拭き取りモップで残水汚れも防ぎます

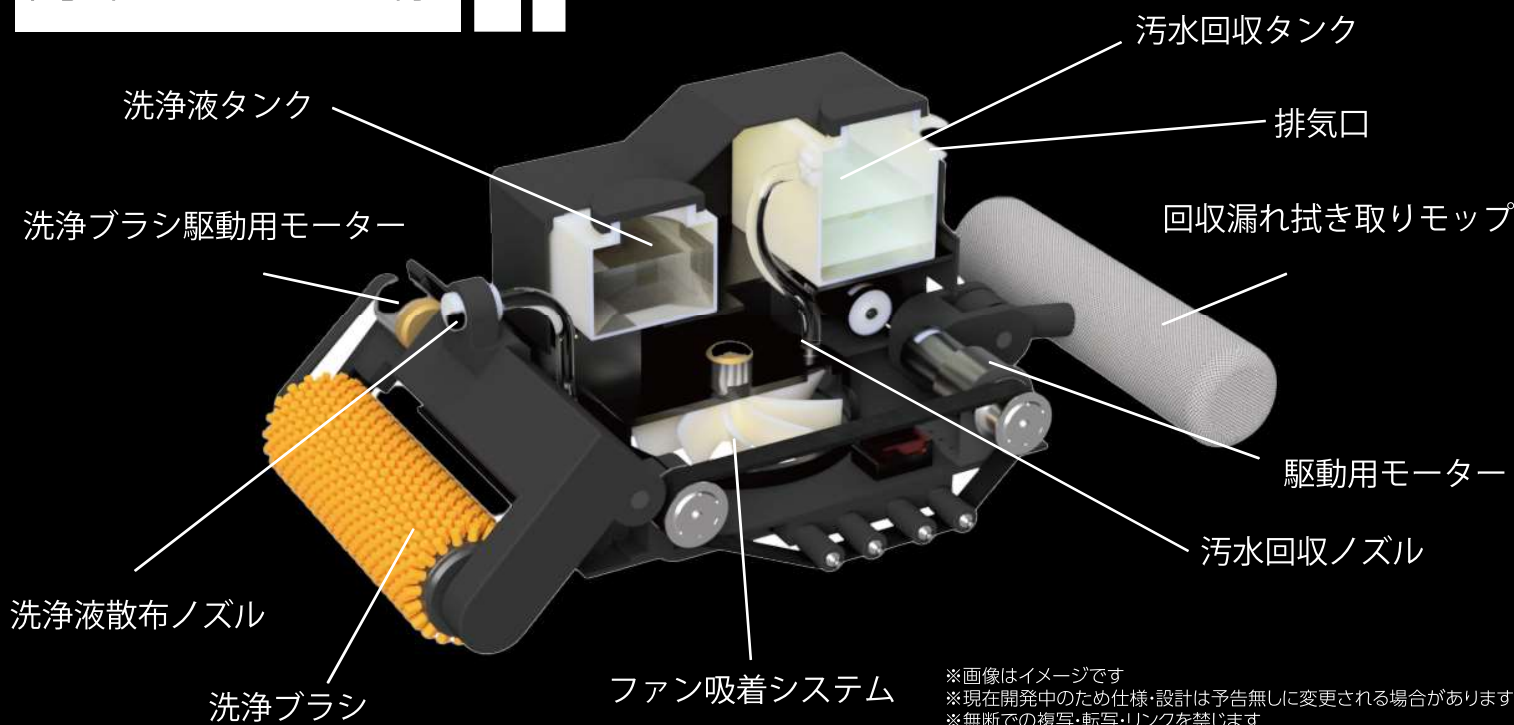
Point5 AIによる自動清掃

超音波センサーとカメラ映像から最適なルート
をAIが自動解析、製造業務の自動化で効率化を実現

Point6 高所設置パネル対応

専用の運搬用ドローンを使用することにより、工場・倉庫等
建造物高所などに設置されたパネルも清掃可能

内部イメージ画像

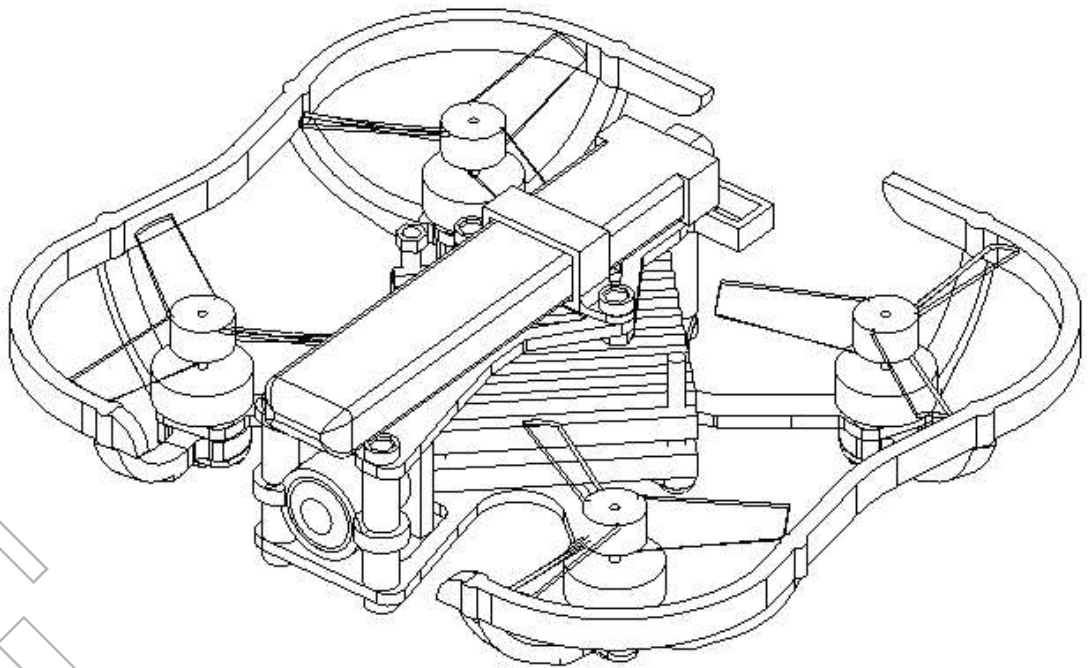


100未満FPVドローン

ULTRA

Under 99g, no license required.
Small FPV drone that anyone can fly.

UNDER 99g FPV DRONE



屋内専用100未満FPVドローン

ULTRA



日本初 ライセンス不要で誰でも飛行することが可能
従来FPVドローンはアナログ映像だったため、空撮を行う際にはアクションカメラを搭載し飛行を行っていたため機体重量が重くライセンスが必要でした。しかしULTRAはメインカメラをデジタル化させることにより機体重量を軽減
ライセンス不要での飛行を実現しました。
FPVドローンレースの入門から、屋内高所などの撮影点検なども行うことができます。
※本製品は屋内専用の機体になります、屋外での飛行はできません。



Point 1 コンパクトなボディ

総機体重量100未満で、国土交通省の定める無人航空機に該当しないため航空法の適応外
ライセンス不要で誰でも飛行可能



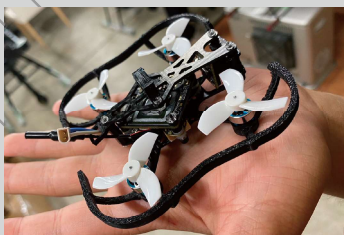
Point 2 鮮明な映像

カメラ映像はデジタル映像を仕様
撮影の為別途カメラを搭載せずとも
誰でも鮮明な映像を撮影可能



Point 3 臨場感あふれる操作感

メインカメラの映像はFPVゴーグルに投影
ライセンスなしでも実際のレースのような臨場感
実際海外では100g未満のレースも行われています



Point 4 接触しても安心

プロペラガード付属で、飛行中に家具や人体に接触しても負傷・損傷のリスクを大幅に軽減
機体本体の損傷も防ぎます
※負傷・損傷のリスクを100%防ぐものではありません

ULTRA Specification

総機体寸法 110×110×35mm

総機体重量 45g

バッテリー 3.8v 1s 1.22mAh

飛行時間 3分

標準セット内容

機体本体・プロポ・FPVゴーグル
バッテリー(2本)

充電器

プロペラガード

専用スキッド(1セット)

専用スキッド用ネジ(1セット)

 **ROBOTIX JAPAN**

株式会社ROBOTIX JAPAN
茨城県坂東市岩井2886-4 キハラデンキビル3F
TEL:0297-21-8060
HP:<http://robotixjapan.com>



水素燃料ドローン

Earth-Friendly and High-Powered
New Generation Atmospheric Pressure
Hydrogen-fueled drones



Hydrogen-fueled drones

常圧水素燃料ドローン



近年の環境問題や持続可能な社会に向けた取り組みが活発になる中で次世代エネルギーとして注目を集める水素水素自動車のシステムを小型化しドローンに搭載環境にも優しく実用性も高い新世代ドローンを開発中



最大飛行可能時間は60分
従来の電気のおよそ20倍のパワーで
従来のバッテリーの4~5倍の飛行時間を可能に
長時間の点検業務なども着陸させずに行えます

飛行時間

01

POINT

02

高速充填

POINT

水素はカートリッジ式で、専用の充填機を使用することで1カートリッジあたり数秒で充填することが可能
バッテリーのように1本の充電に対する時間を大幅に省略することができます

従来のバッテリーは極端な低温や高温に弱く
環境温度によっては正常に動作しないことが有りました
しかし水素発電なら摂氏-20~40度でも問題なく駆動
寒冷地などでの点検業務も行えます

環境温度

03

POINT

04

耐衝撃性

POINT

従来のリポバッテリーは衝撃に弱く
強くぶつけてしまったり落下させた場合に膨張して
使用できなくなることが問題でした
水素カートリッジは金属製で対衝撃性に優れます

